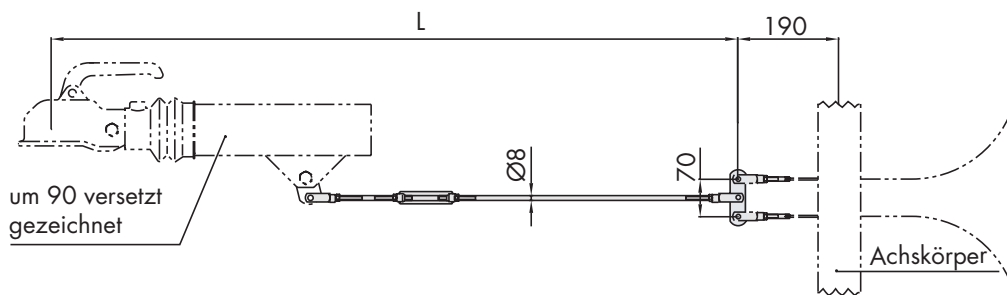
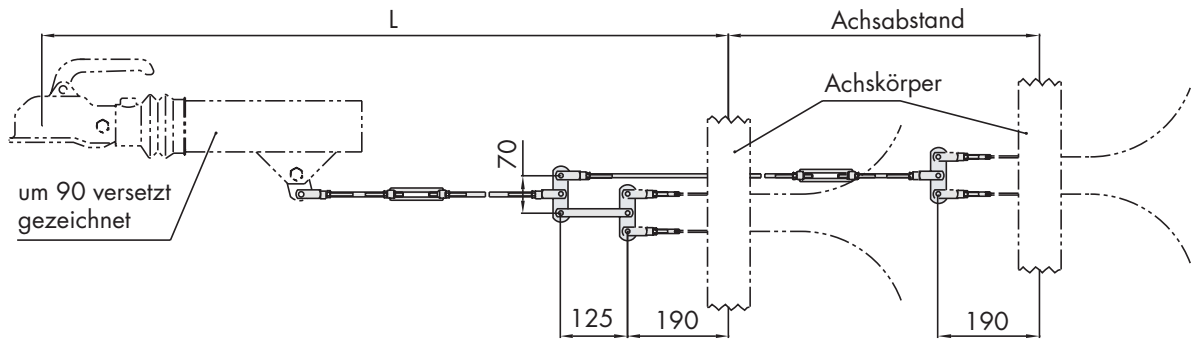


Übertragungseinrichtungen

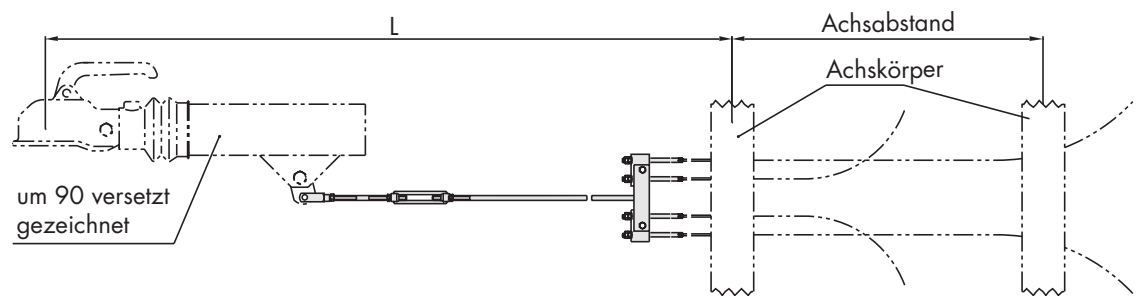
Langgestänge - Bremsgestänge für einachsige Anhänger



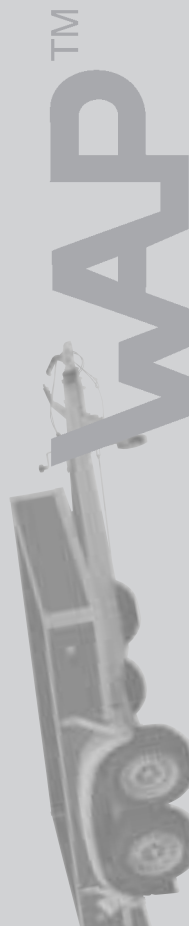
Tandemgestänge - Bremsgestänge für doppelachsige Anhänger



Tandemgestänge - Bremsgestänge für doppelachsige Anhänger



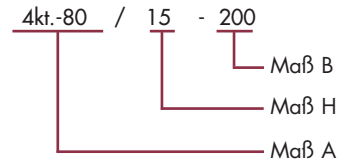
Maße und Ausführungen auf Anfrage.
Irrtum und Änderung vorbehalten!



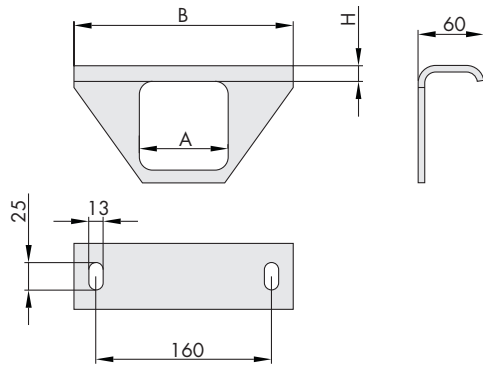
Anschweißteile für Gummifederachsen

Baureihe: Auflagebockvarianten

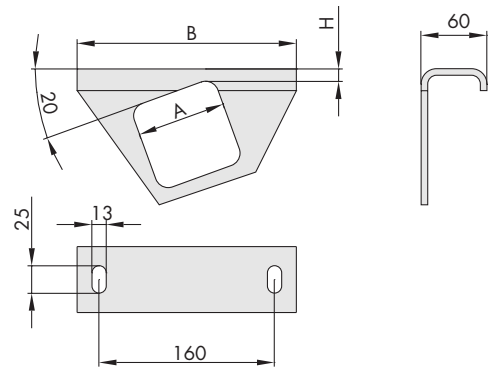
Beispiel zur Artikelbezeichnung



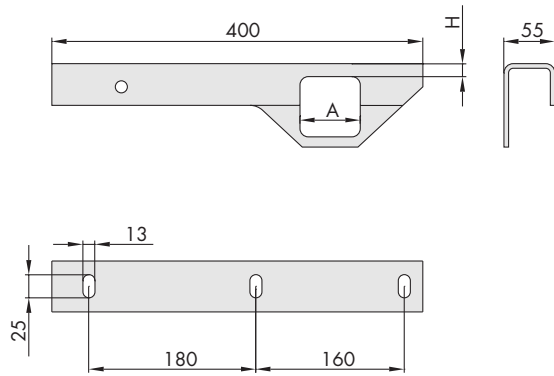
Variante 1)



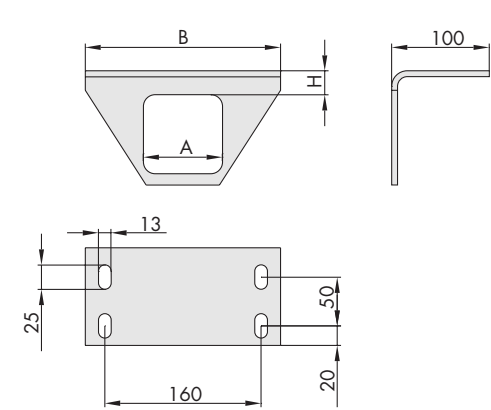
Variante 2)
für Schwingarmstellung 0-Grad



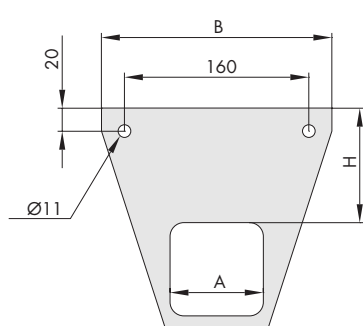
Variante 3)



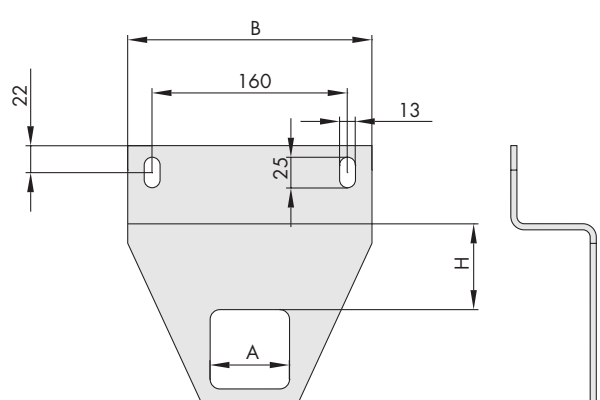
Variante 4)



Variante 5)

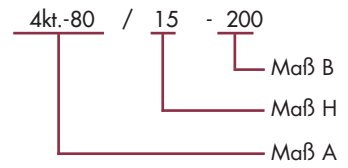


Variante 6)



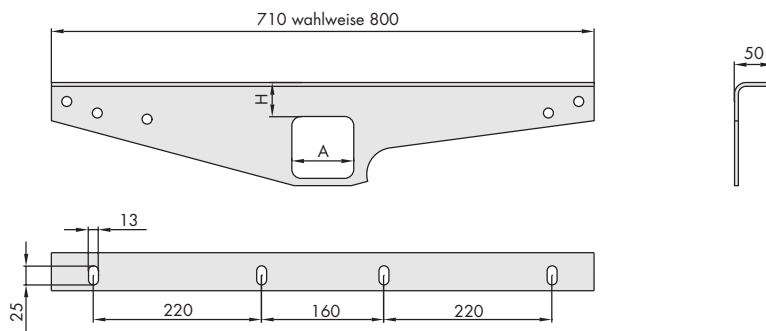
Anschweißteile für Gummifederachsen

Beispiel zur Artikelbezeichnung

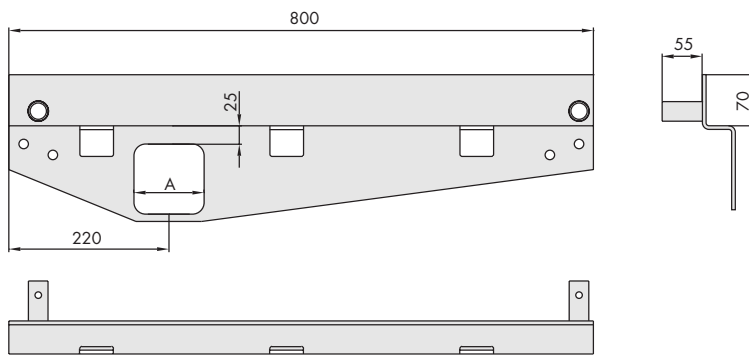


Baureihe: Auflagebockvarianten

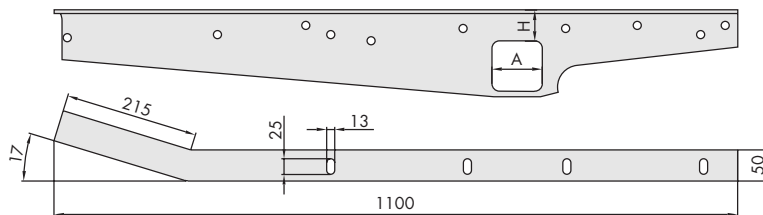
Variante 7)



Variante 8)

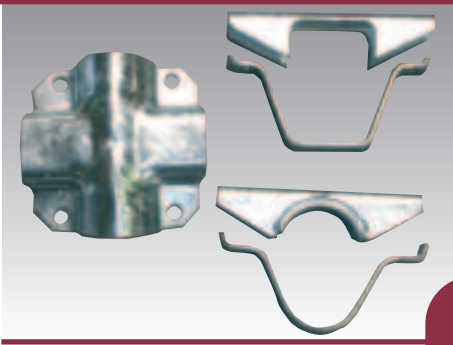


Variante 9)



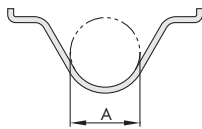
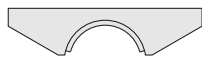
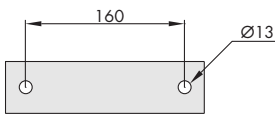
Andere Abmessungen und Ausführungen auf Anfrage.
Irrtum und Änderung vorbehalten!



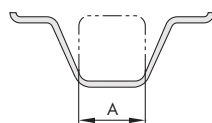
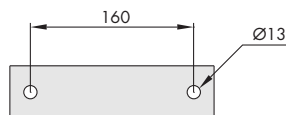


Verbindungselemente

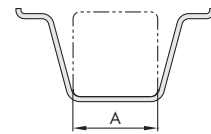
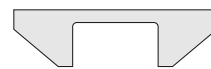
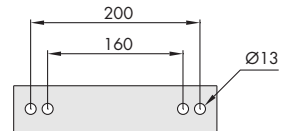
Baureihe: Klemmbock mit Bügel



A = Ø 70

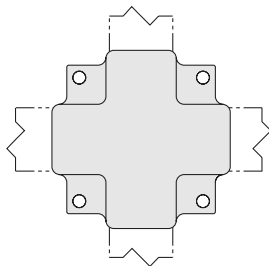


A = □ 64
 A = □ 80



A = □ 100
 A = □ 120

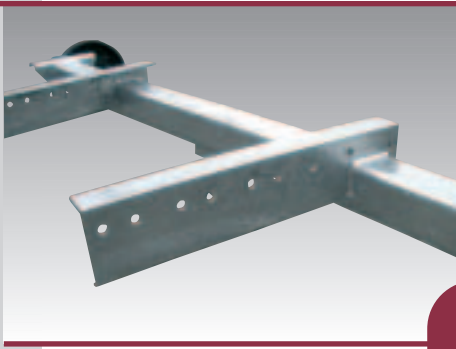
Baureihe: Klemmschalen



- 52 / Ø 60
- 64 / □ 64
- 64 / Ø 70
- 64 / Ø 60 / Ø 70
- 80 / □ 80
- 80 / □ 80 / □ 64
- 80 / Ø 70
- 80 / Ø 70 / Ø 90

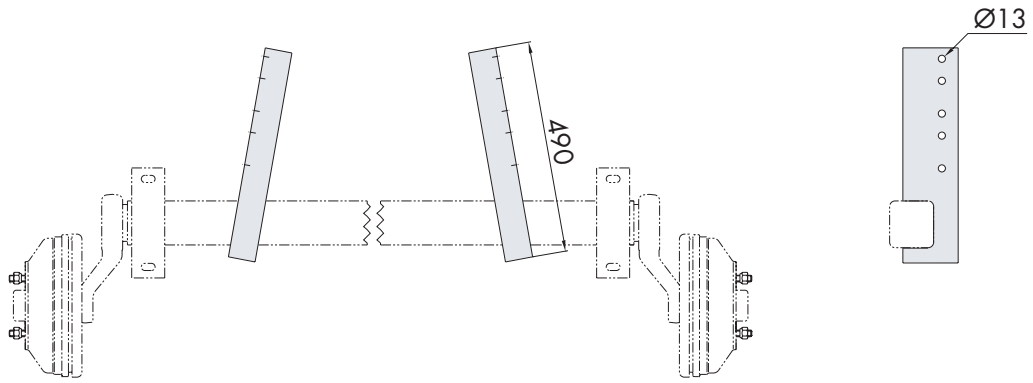
- alle Teile feuerverzinkt
- alle Teile ohne Schraubenzubehör

Andere Abmessungen und Ausführungen auf Anfrage.
 Irrtum und Änderung vorbehalten!

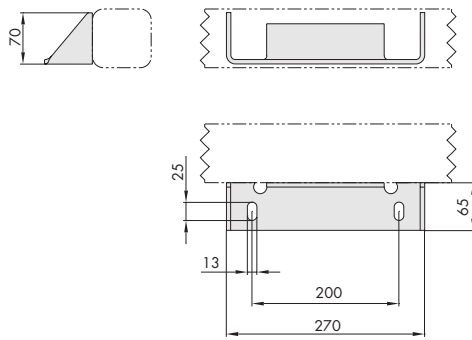


Verbindungselemente

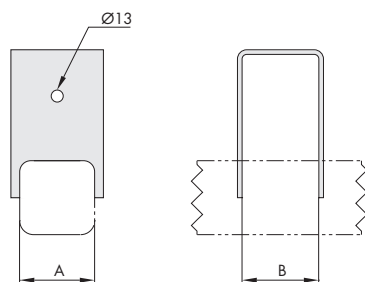
Baureihe: Befestigungswinkel für Zuggabel WZ 20/35 V



Baureihe: Befestigungskonsole



Baureihe: Zugrohrhalter



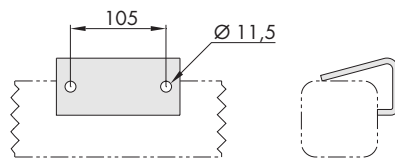
| A | B |
|------|----|
| □ 64 | 70 |
| □ 80 | 80 |

Andere Abmessungen und Ausführungen auf Anfrage.
Irrtum und Änderung vorbehalten!

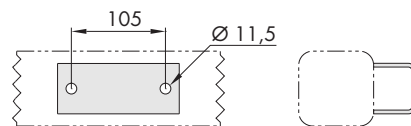
Verbindungselemente

Baureihe: Stützradhalter

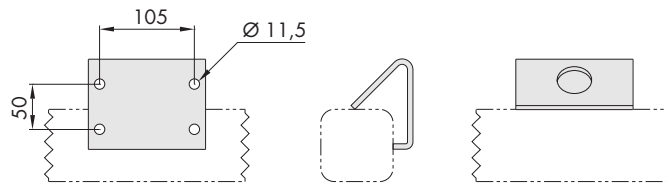
Variante 1)



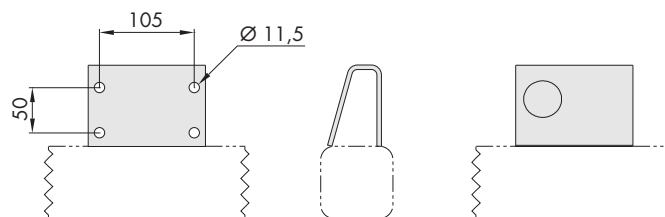
Variante 2)



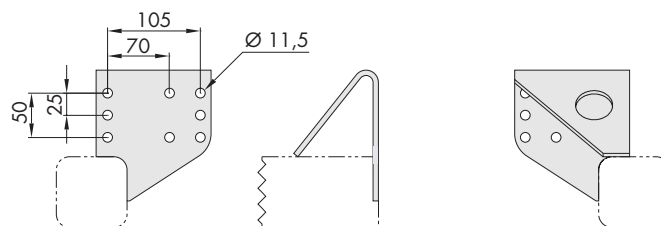
Variante 3)



Variante 4)



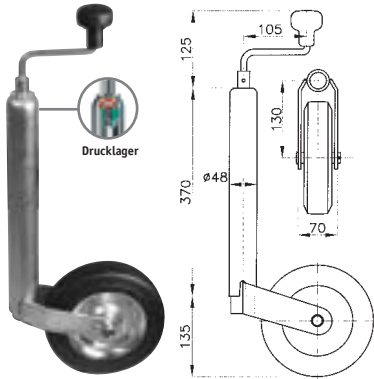
Variante 5)



- alle Teile feuerverzinkt.
- alle Teile ohne Schraubenzubehör.

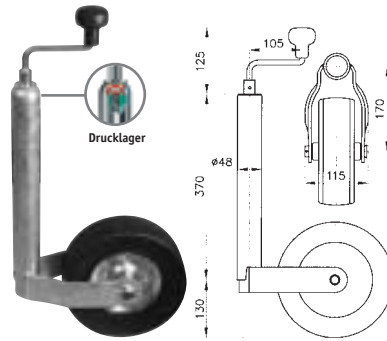
Andere Abmessungen und Ausführungen auf Anfrage.
 Irrtum und Änderung vorbehalten!

Stützräder



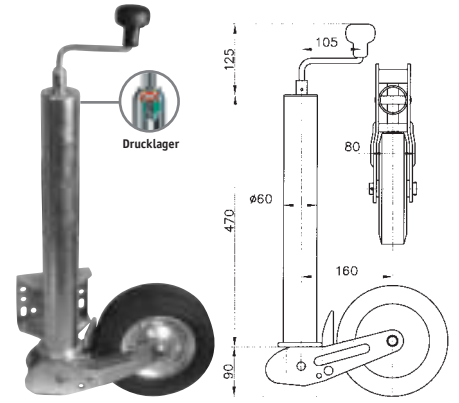
ST 48/200 VB

- Komfort-Handknopf schwarz Ø 53 mm
- Vollgummibereifung 200 x 50 mm
- stabile Rundstahlkurbel
- Aussenrohr Ø 48 mm
- Drucklager
- Blechfelge



ST 48/255 SB

- Komfort-Handknopf schwarz Ø 53 mm
- Softgummibereifung 225 x 70 mm
- stabile Rundstahlkurbel
- Aussenrohr Ø 48 mm
- Drucklager
- Blechfelge



VK 60/B/200 VBB

- Komfort-Handknopf schwarz Ø 53 mm
- Vollgummibereifung 200 x 60 mm
- stabile Rundstahlkurbel
- Aussenrohr Ø 60 mm
- Drucklager
- Blechfelge
- vollautomatisch klappbar

Zubehör:



KLE/KM/48
• Klemmhalter



KLE/GKM/48
• Guss-Klemmhalter mit Klapphebel

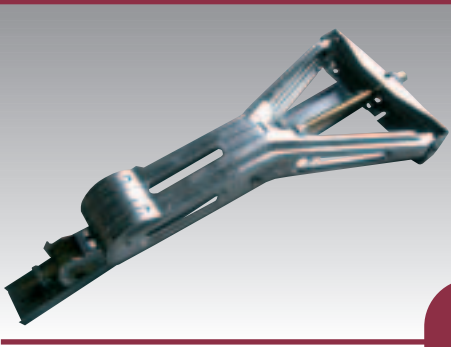


Achsstoßdämpfer

WAP-Achsstoßdämpfer für maximale Sicherheit und höchsten Fahrkomfort.

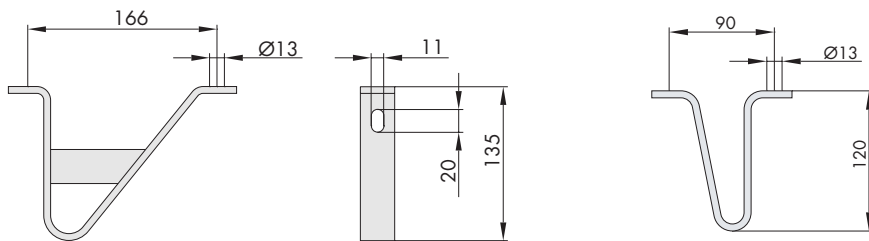
WAP-Achsstoßdämpfer bedeutet:

- mehr Fahrstabilität
- mehr Bremsstabilität
- optimaler Bodenkontakt
- lange Lebensdauer
- ① Einbau Fahrtrichtung nach vorn
- ② Einbau Fahrtrichtung nach hinten
- ③ Schraubenfederachse



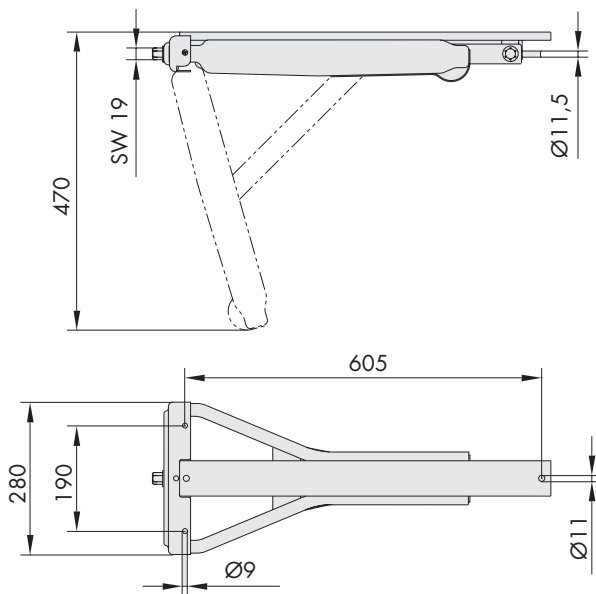
Zubehör

Baureihe: Stützbügel, feuerverzinkt



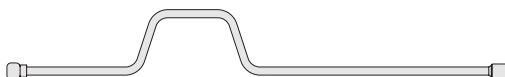
- aus Sicherheitsgründen (Forderung verschiedener TÜV-Stellen) empfehlen wir alle Aufлаufeinrichtungen mit einem Stützbügel auszurüsten.

Baureihe: Kurbelstützen/Stabilform



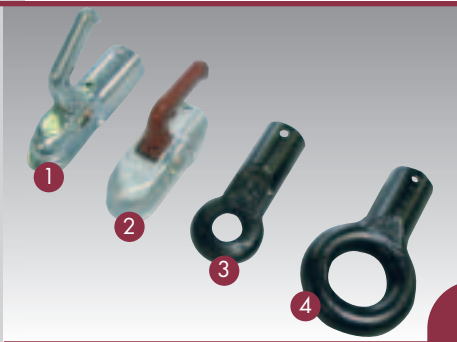
- feuerverzinkt
- montagefreundlich
- incl. Montageschiene
- millionenfach bewährt

Handkurbel für Kurbelstützen



- Stahlnuß SW 19
- passend für alle Kurbelstützen

Alle Teile ohne Schraubenzubehör.
 Irrtum und Änderung vorbehalten!



Kupplungsteile

Alle Auflaufeinrichtungen können individuell mit ① Blechkupplungen, ② Gußkupplungen, ③ DIN-Zugösen Ø40 mm und ④ NATO-Zugösen Ø76 mm ausgerüstet werden.

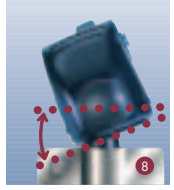
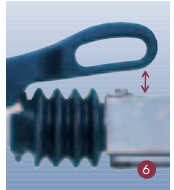
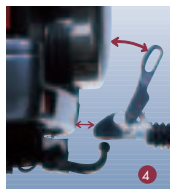
Für den perfekten Fahrkomfort empfehlen wir die Sicherheitskupplung WS 3000 von Winterhoff.



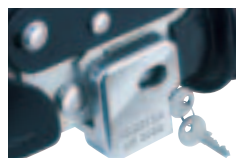
WS 3000

Sie erreichte als einzige im Test die kritische Geschwindigkeit von 130 km/h in Frankreich ohne Schlingern des Anhängers, hatte die beste Dämpfung und das höchste Dämpfungsmoment bei Schlinger- und Nickbewegungen auf dem Prüfstand.

- Ein-Hebel-System für alle Funktionen: 1 2 3
 - Ankuppeln • Abkuppeln
 - Stabilisieren • Destabilisieren
 - Sichern • Entsichern
- großer Freiraum zum Fahrzeugheck für problemloses Ankuppeln auch bei Fahrzeugen mit Heck-Reserverad und geringem Abstand zwischen Stoßstange und Kugel 4
- Maxi-Soft-Puffer schützt Beine und Stoßfänger 5
- größerer Freiraum zwischen Griff und Deichsel 6
- alle Reibbeläge leicht austauschbar durch Clip-System 7
- extrem schlanke Bauweise ermöglicht uneingeschränkten Kugelhals-Freiraum 8
- Verschleißanzeige leicht lesbar
- niedriges Eigengewicht bei 3000 kg Anhängelast
- Stützlast bis 150 kg
- EG-Zulassung Nr. 00-0065 e1
- kein Eintrag erforderlich
- nachrüstbar für alle Anhänger mit Deichselanschluß von ø 35-50 mm, Kreuz- oder Parallelverschraubung



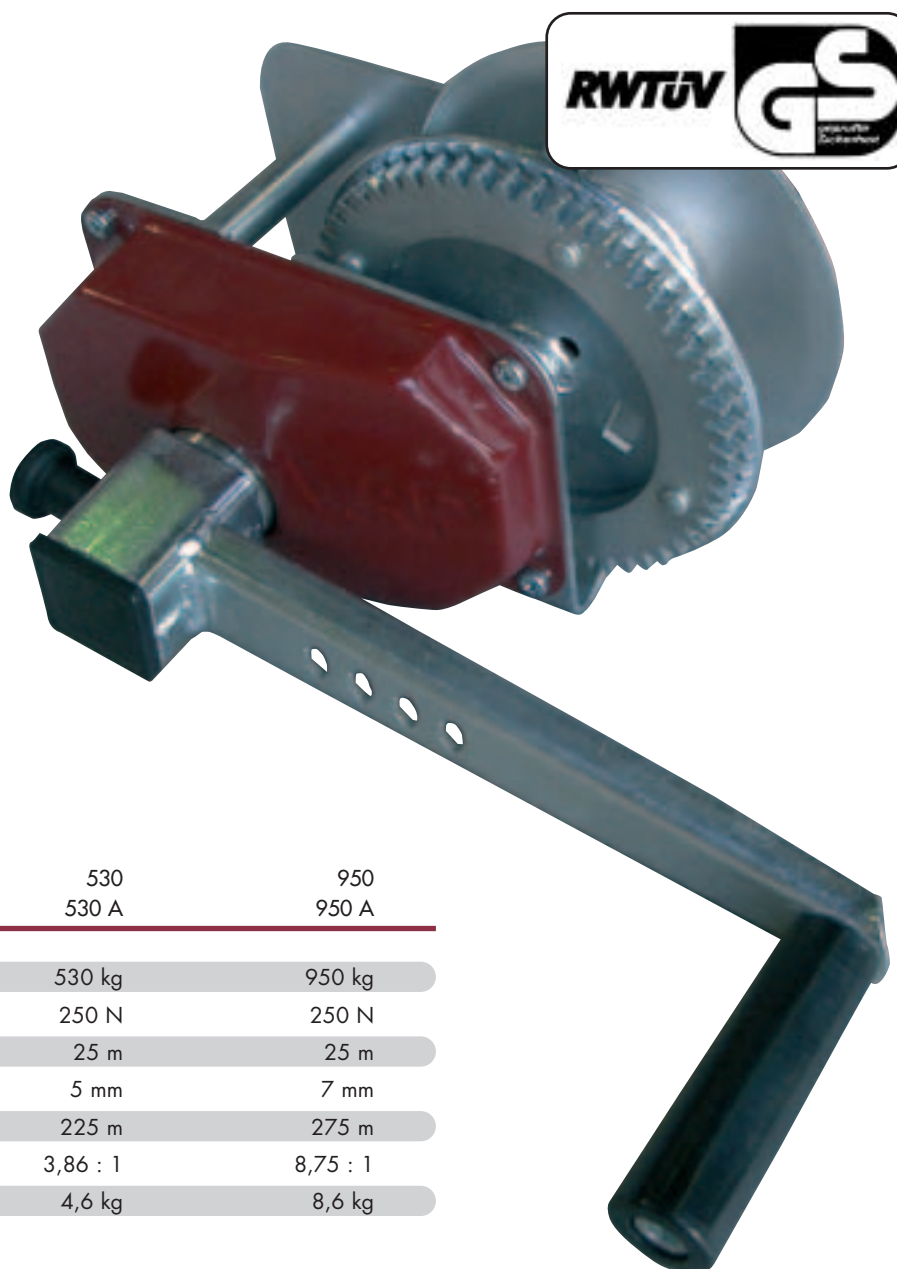
Weitere Auszeichnungen der Modellreihe WS 3000:



Diebstahlsicherung
ROBSTOP WS 3000

WAP Seilwinde

Baureihe: 530
 530 A
 950
 950 A



Technische Daten:

| | 530 | 950 |
|----------------|----------|----------|
| Ausführung: | 530 A | 950 A |
| Zuglast: | 530 kg | 950 kg |
| Handkraft: | 250 N | 250 N |
| Seilkapazität: | 25 m | 25 m |
| Seil-Ø: | 5 mm | 7 mm |
| Kurbellänge: | 225 m | 275 m |
| Untersetzung: | 3,86 : 1 | 8,75 : 1 |
| Gewicht | 4,6 kg | 8,6 kg |

Handtriebene Winden mit fester bzw. abnehmbarer (Ausführung A) Handkurbel.

Zum leichten, ruckfreien Heben, Ziehen und Schleppen von Lasten.
 Permanente Sicherheit durch automatische Lastdruckbremse.
 Die Last kann durch Loslassen der Kurbel in jeder beliebigen Stellung angehalten werden.

Technik: - geschlossenes Untersetzungsgetriebe
 - automatische Lastdruckbremse
 - alle Lagerstellen wartungsfrei

Heben: Drehen der Handkurbel im Uhrzeigersinn
 Halten: Loslassen der Handkurbel in beliebiger Stellung (autom. Lastdruckbremse)
 Senken: Drehen der Handkurbel gegen den Uhrzeigersinn

Serienlieferung ohne Seil oder Band.
 Irrtum und Änderung vorbehalten!